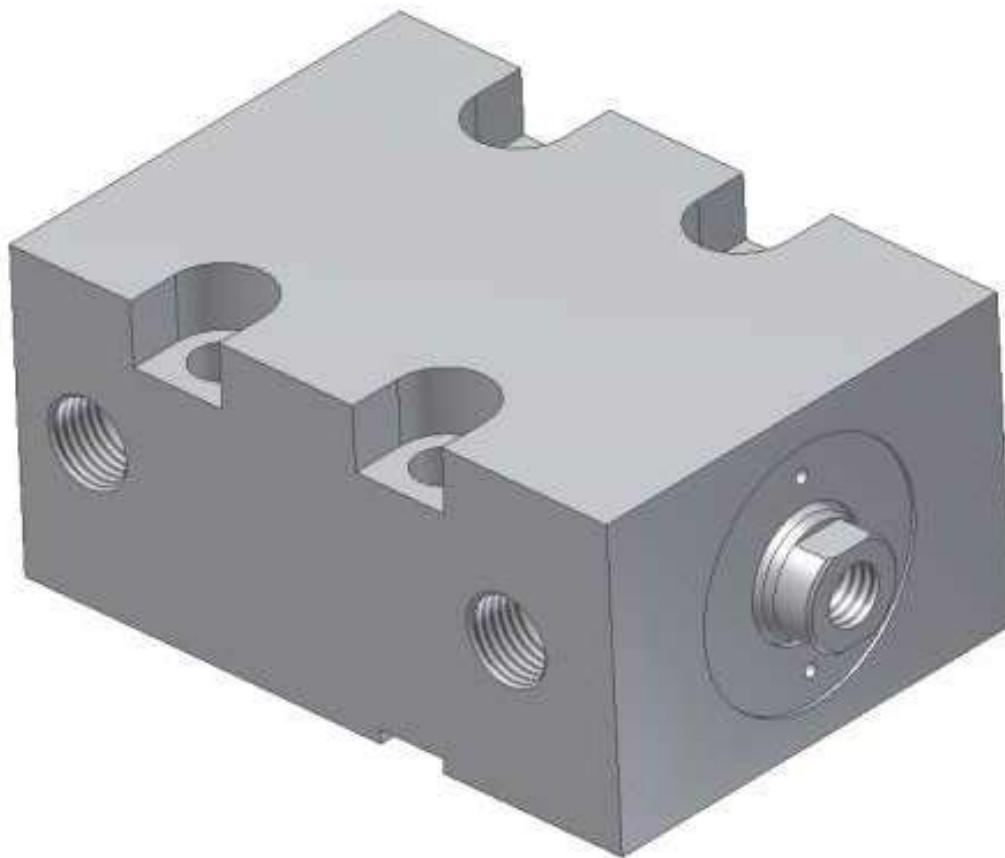


## CARACTERÍSTICAS TÉCNICAS



**Diâmetros de Cilindros** 025 - 032 - 040 - 050 - 063 - 080 - 100 - 125 - 160 e 200mm

**Montagem** 12 modelos disponíveis

**Fluído** Óleo hidráulico mineral ISO68

**Temperatura de Trabalho** STD: -20°C a 80°C  
Opcional Viton: -10°C a 180°C

**Extremidade da Haste** Rosca externa ou interna  
Tipos especiais sob encomenda

**Pressão de Trabalho:** Nominal 160bar e Máxima de 250bar

## MATERIAIS

**Haste** Aço SAE 1045 com cromoduro polido

**Vedações** Poliuretano/Borracha Nitrílica/PTFE/Viton

**Corpo** Usinado

**Tampas** Ferro Fundido Nodular

Ø CILINDRO	Força em Kilogramas									
	10 bar	40 bar	60 bar	100 bar	125 bar	140 bar	160 bar	175 bar	210 bar	240 bar
<b>025</b>	49,1	196,4	294,6	491,0	613,7	687,4	785,6	859,2	1031,1	1178,4
<b>032</b>	80,4	321,6	482,4	804,0	1005,0	1125,6	1286,4	1407,0	1688,4	1929,6
<b>040</b>	125,6	502,4	753,6	1256,0	1570,0	1758,4	2009,6	2198,0	2637,6	3014,4
<b>050</b>	196,3	785,2	1177,8	1963,0	2453,8	2748,2	3140,8	3435,2	4122,3	4711,2
<b>063</b>	311,7	1246,8	1870,2	3117,0	3896,2	4363,8	4987,2	5454,7	6545,7	7480,8
<b>080</b>	502,6	2010,4	3015,6	5026,0	6282,5	7036,4	8041,6	8795,5	10554,6	12062,4
<b>100</b>	785,4	3141,6	4712,4	7854,0	9817,5	10995,6	12566,4	13744,5	16493,4	18849,6
<b>125</b>	1227,2	4908,8	7365,0	12272,0	15340,0	17180,8	19635,2	21476,0	25771,2	29452,8
<b>160</b>	2010,6	8042,4	12063,6	20106,0	25132,5	28148,4	32169,6	35185,5	42222,6	48254,4
<b>200</b>	3141,6	12566,4	18849,6	31416,0	39270,0	39270,0	50265,6	50265,6	65973,6	75398,4

## TSRL



Montagem chaveta transversal com fixação superior e tomadas laterais com rosca BSP

## TIRL



Montagem chaveta transversal com fixação inferior e tomadas laterais com rosca BSP

## TSMI



Montagem chaveta transversal com fixação superior e tomadas na base com vedação

## TIMI



Montagem chaveta transversal com fixação inferior e tomadas na base com vedação

## FPMT



Montagem frontal com parafuso e tomadas na traseira com vedação

## TRMT



Montagem traseira com rosca e tomadas na traseira com vedação

## TPMD



Montagem traseira com parafuso e tomadas na dianteira com vedação

## DRMD



Montagem dianteira com rosca e tomadas na dianteira com vedação

## FPLR



Montagem frontal com parafuso e tomadas laterais com rosca BSP

## TPLR



Montagem traseira com parafuso e tomadas laterais com rosca BSP

## TRLR



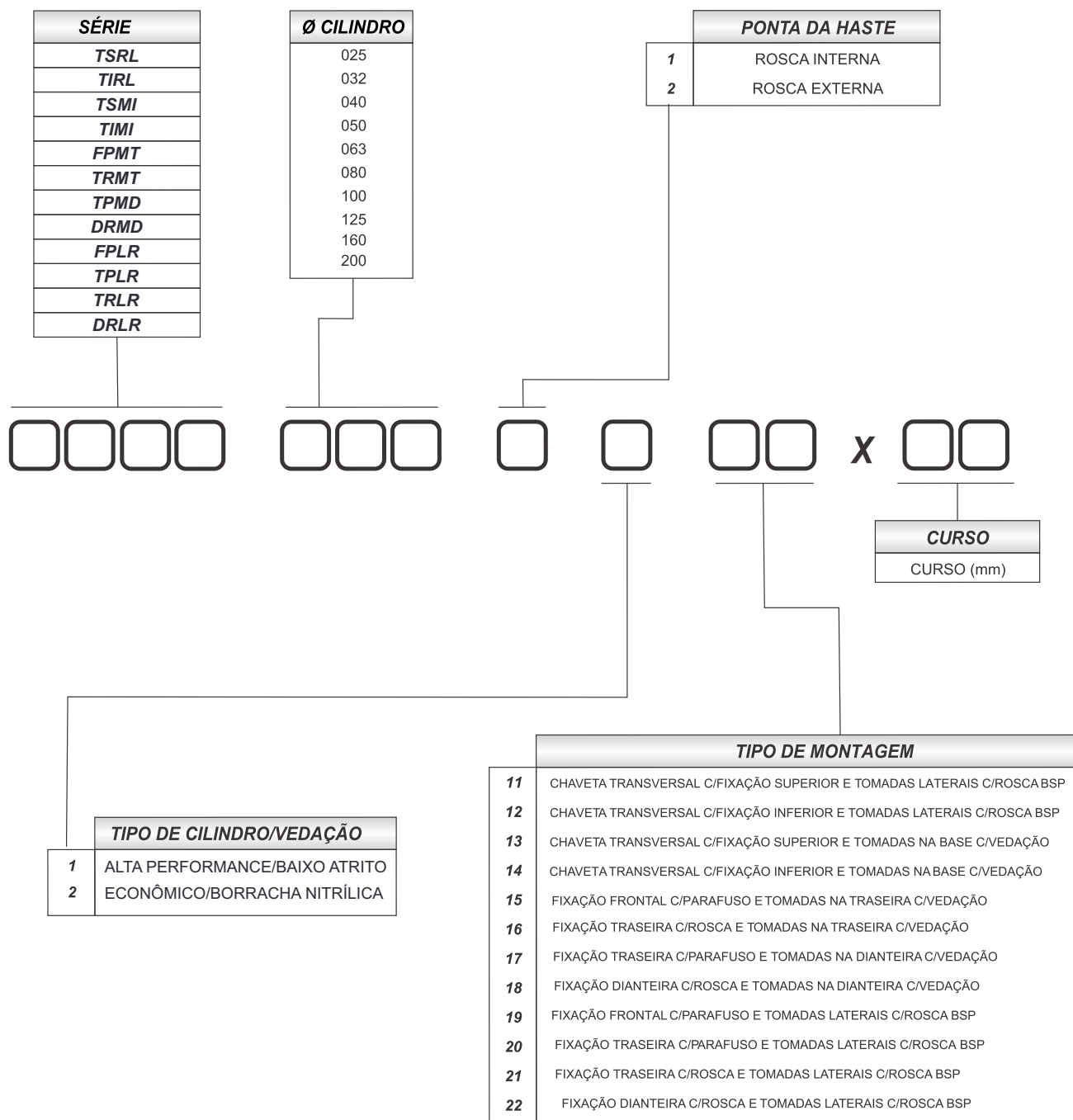
Montagem traseira com rosca e tomadas laterais com rosca BSP

## DRLR



Montagem dianteira com rosca e tomadas laterais com rosca BSP

## CODIFICAÇÃO DOS CILINDROS

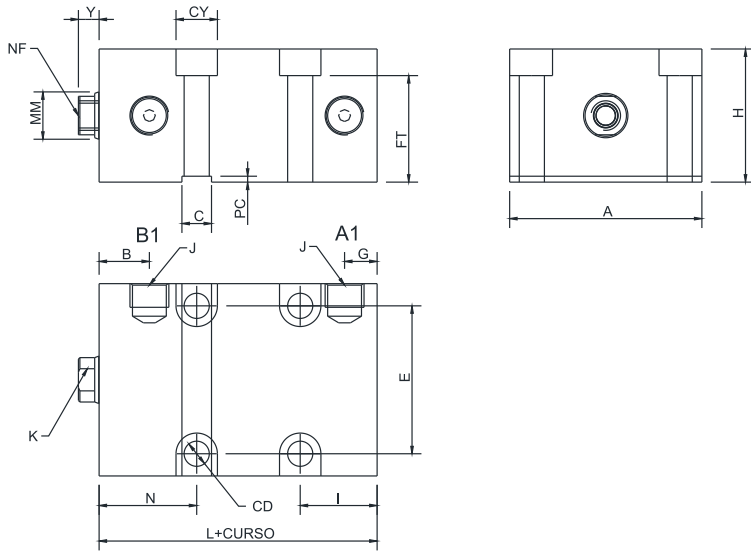


## EXEMPLO DE CODIFICAÇÃO

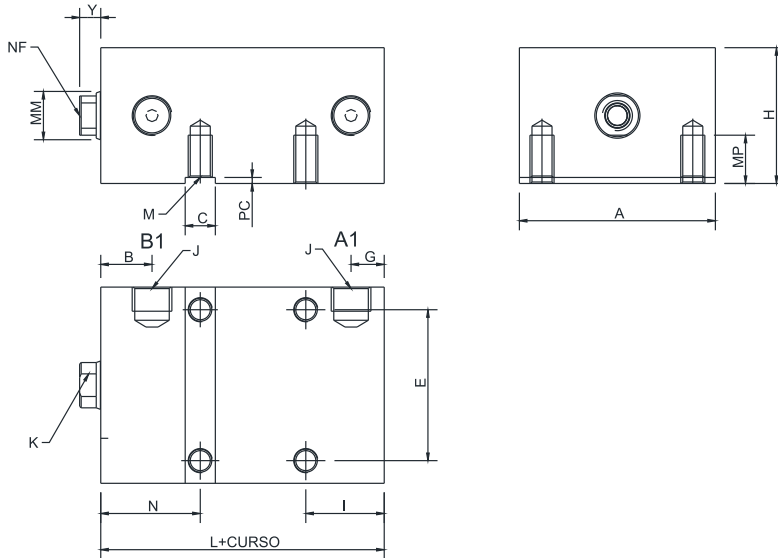
**CHC 063 2 1 19 20**

Cilindro Hidráulico Compacto com embolo diâmetro 63mm com rosca externa na extremidade da haste e vedações alta performance (baixo atrito) e fixação frontal com parafuso e alimentação lateral com rosca BSP, com curso de 20 mm.

**MONTAGEM TSRL** - Montagem chaveta transversal com fixação superior e tomadas laterais com rosca BSP

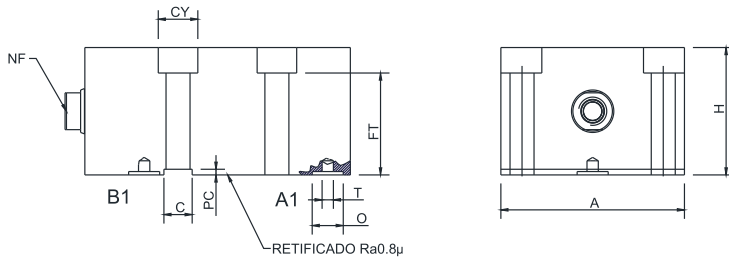
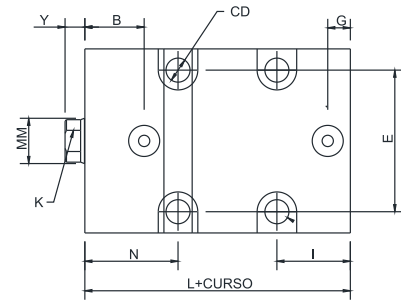


**MONTAGEM TIRL** - Montagem chaveta transversal com fixação inferior e tomadas laterais com rosca BSP

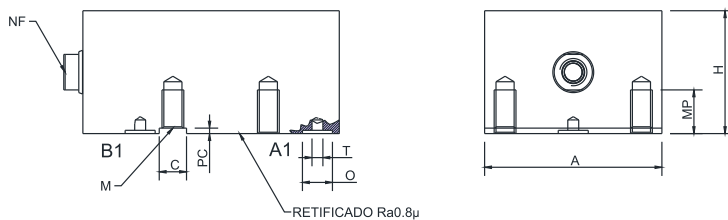
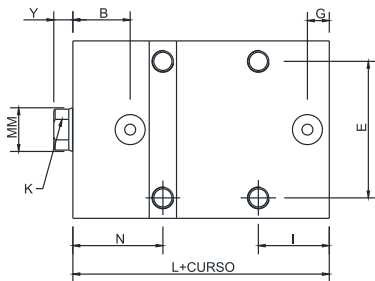


ØCIL.	ØMM	A	B	C	CD	CY	E	FT	G	H	I	W	J	K	L	M	N	Y	MP	PC
025	16	65	17	10	8,5	14	50	35	11	45	26	50	1/4"BSP	13	44	M8X1.25	33	7	16	2
032	18	75	20	12	10,5	17	55	43	11	55	27	50	1/4"BSP	16	50	M10X1.5	38	10	20	3
040	22	85	23	12	10,5	17	63	51	11	63	27	50	1/4"BSP	20	54	M10X1.5	40	10	20	3
050	28	100	27	15	13	19	76	60	12	75	30	50	1/4"BSP	24	65	M12X1.75	44	10	24	5
063	36	125	25	20	17	25	95	75	17	95	41	50	1/2"BSP	32	72	M16X2.0	50	14	32	5
080	45	160	32	24	21	32	120	95	20	120	47	60	1/2"BSP	40	85	M20X2.5	60	14	35	7
100	56	200	36	28	25	38	158	120	20	150	54	80	1/2"BSP	50	90	M24X3.0	64	15	50	7
125	90	230	47	35	32	48	180	140	22	180	66	100	1/2"BSP	75	110	M30X3.5	82	16	50	7
160	110	300	56	42	39	66	230	23	32	230	77	100	1/2"BSP	95	128	M36X4.0	90	22	55	9
200	125	380	70	55	52	88	300	300	32	300	95	100	3/4"BSP	105	160	M48X5.0	112	28	80	9

## MONTAGEM TSMI - Montagem chaveta transversal com fixação superior e tomadas na base com vedação

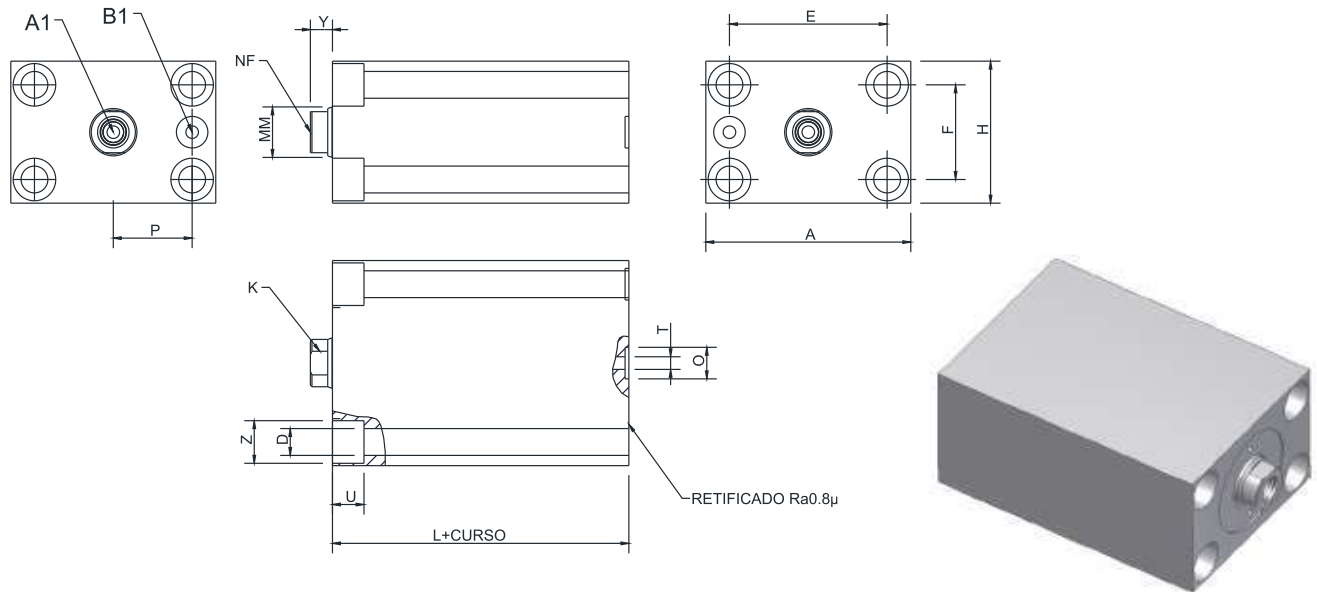


## MONTAGEM TIMI - Montagem chaveta transversal com fixação inferior e tomadas na base com vedação

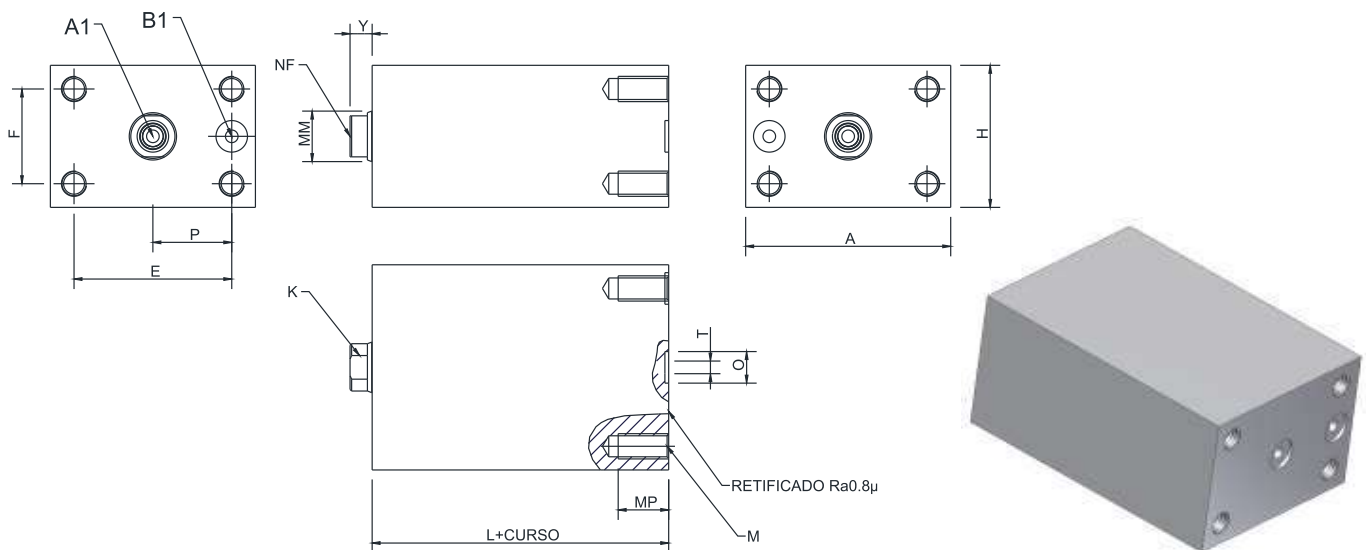


ØCIL.	ØMM	A	B	C	CD	CY	E	FT	G	H	I	W	K	L	M	N	O	T	Y	MP	PC
025	16	65	17	10	8,5	14	50	35	8	45	26	50	13	44	M8X1.25	33	11	4	7	16	2
032	18	75	20	12	10,5	17	55	43	10	55	27	50	16	50	M10X1.5	38	11	4	10	20	3
040	22	85	23	12	10,5	17	63	51	10	63	27	50	20	54	M10X1.5	40	11	4	10	20	3
050	28	100	27	15	13	19	76	60	13	75	30	50	24	65	M12X1.75	44	12,7	5	10	24	5
063	36	125	25	20	17	25	95	75	16	95	41	50	32	72	M16X2.0	50	12,7	6	14	32	5
080	45	160	32	24	21	32	120	95	21	120	47	60	40	85	M20X2.5	60	12,7	6	14	35	7
100	56	200	36	28	25	38	158	120	25	150	54	80	50	90	M24X3.0	64	16	8	15	50	7
125	90	230	47	35	32	48	180	140	31	180	66	100	75	110	M30X3.5	82	16	8	16	50	7

**MONTAGEM TFMT** - Montagem frontal com parafuso e tomadas na traseira com vedação

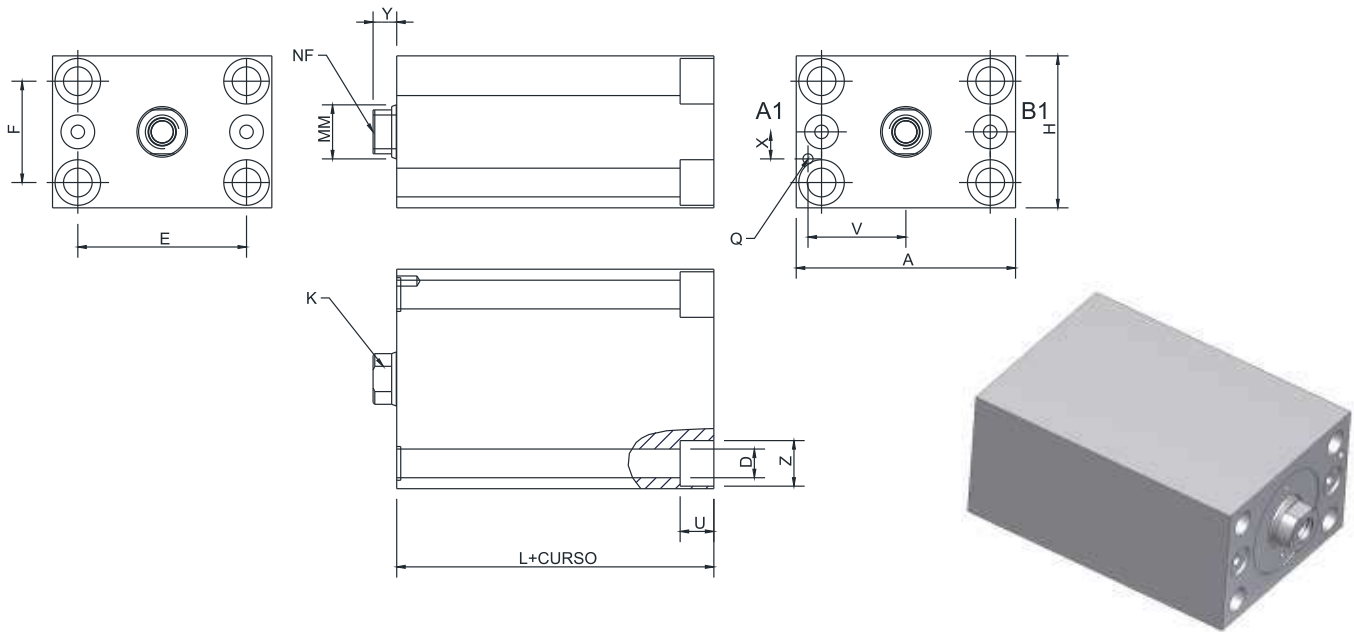


**MONTAGEM TRMT** - Montagem traseira com rosca e tomadas na traseira com vedação

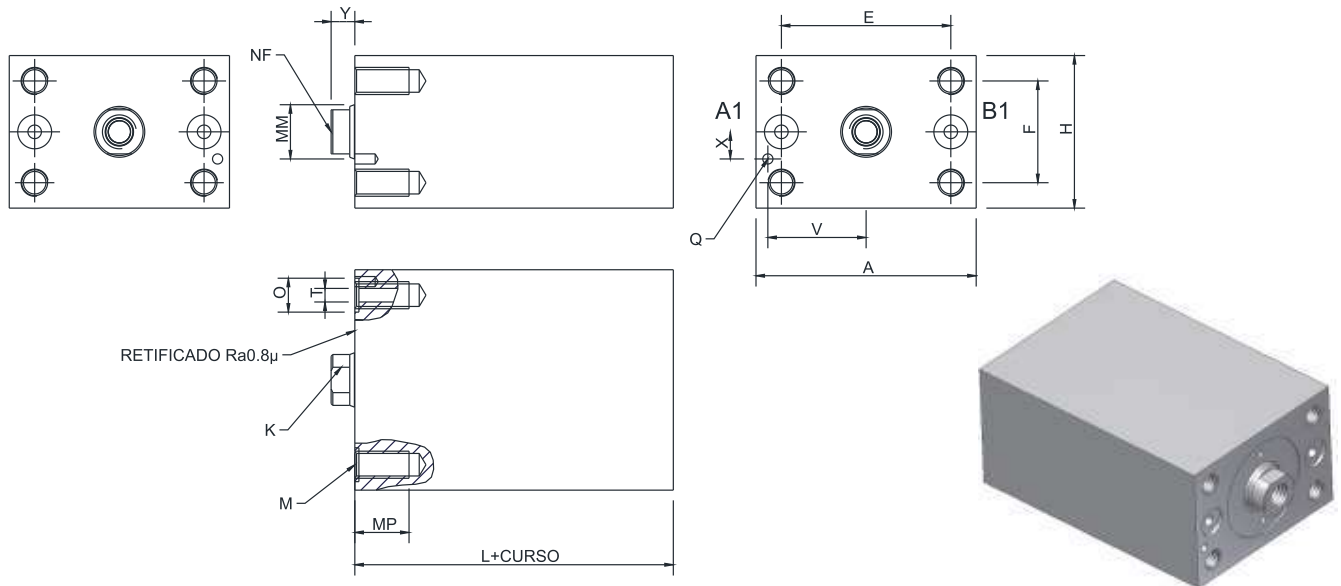


ØCIL.	ØMM	A	D	E	F	H	K	L	M	O	P	T	U	Y	Z	MP
025	16	65	8,5	50	30	45	13	44	M8X1.25	11	25	4	10	7	14	16
032	18	75	10,5	55	35	55	16	50	M10X1.5	11	27,5	4	15	10	17	20
040	22	85	10,5	63	40	63	20	54	M10X1.5	11	31,5	4	15	10	17	20
050	28	100	13	76	45	75	24	65	M12X1.75	12.7	37,5	5	20	10	19	24
063	36	125	17	95	65	95	32	72	M16X2.0	12.7	47,5	6	25	14	25	32
080	45	160	21	120	80	120	40	85	M20X2.5	12.7	60	6	30	14	32	35
100	56	200	25	158	108	150	50	90	M24X3.0	16	79	8	40	15	38	50
125	90	230	32	180	130	180	75	110	M30X3.5	16	90	8	50	16	48	50

**MONTAGEM TPMD** - Montagem traseira com parafuso e tomadas na direita com vedação

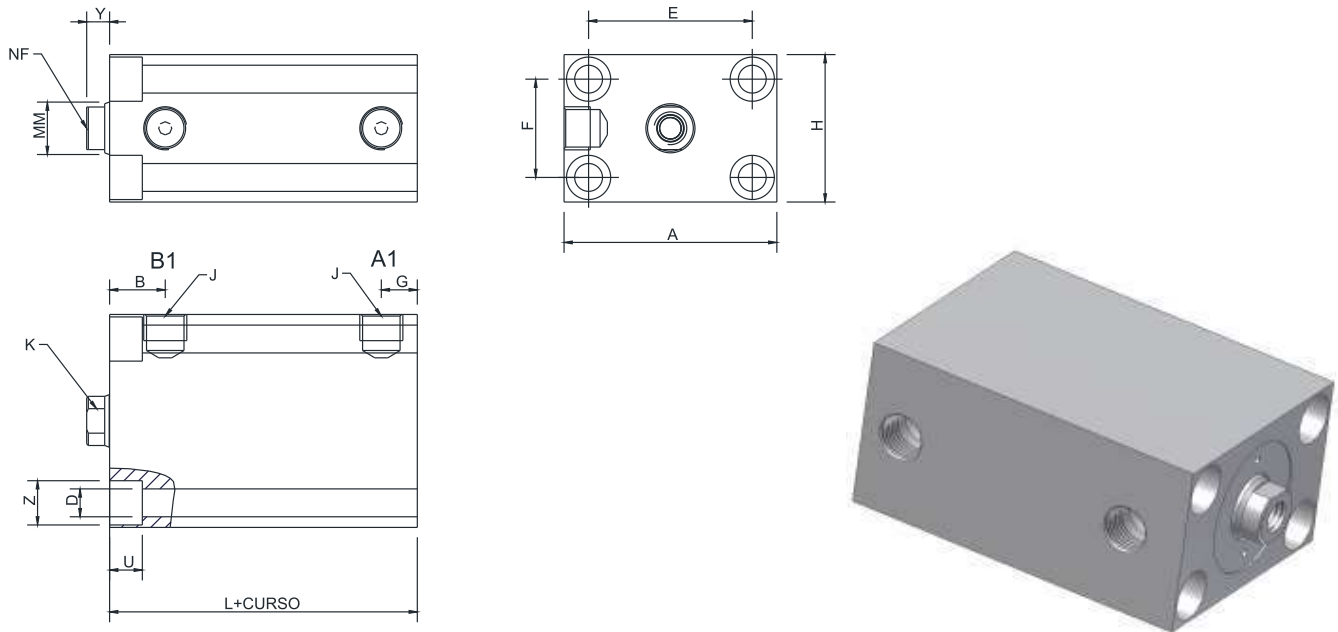


**MONTAGEM DRMD** - Montagem dianteira com rosca e tomadas na dianteira com vedação

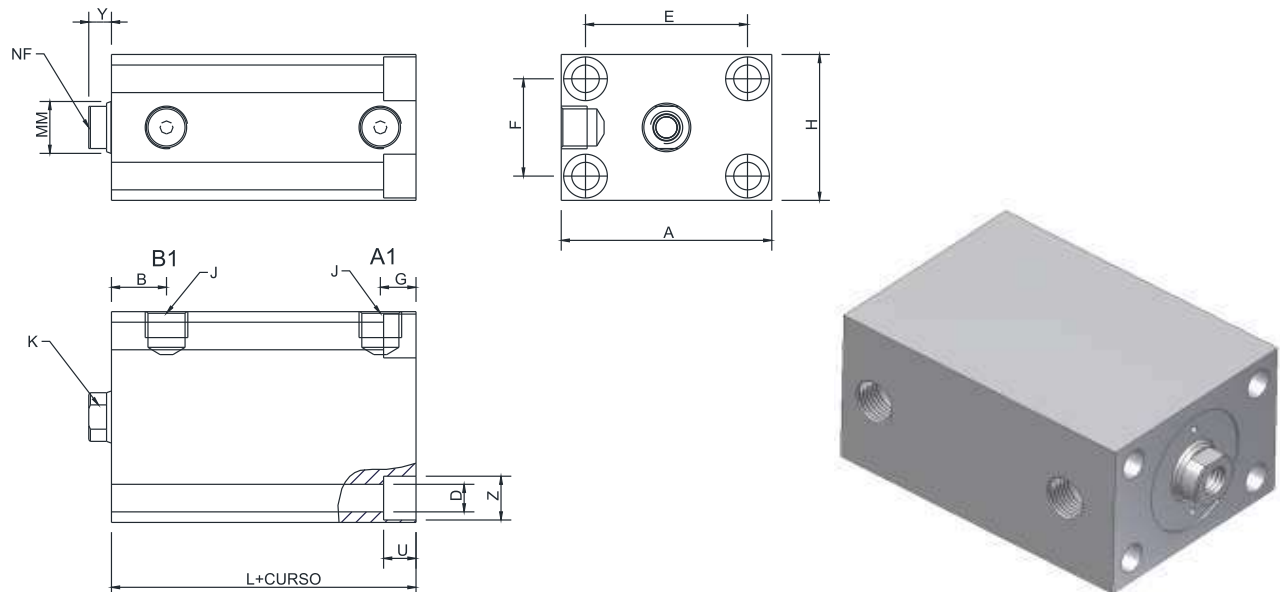


ØCIL.	ØMM	A	D	E	F	H	K	L	M	O	q	T	U	V	x	Y	Z	MP
025	16	65	8,5	50	30	45	13	44	M8X1.25	11	Ø3X6	4	10	29	8	7	14	16
032	18	75	10,5	55	35	55	16	50	M10X1.5	11	Ø3X6	4	15	33	9	10	17	20
040	22	85	10,5	63	40	63	20	54	M10X1.5	11	Ø5X10	4	15	37	10	10	17	20
050	28	100	13	76	45	75	24	65	M12X1.75	12.7	Ø6X10	5	20	44	11	10	19	24
063	36	125	17	95	65	95	32	72	M16X2.0	12.7	Ø8X10	6	25	55	15	14	25	32
080	45	160	21	120	80	120	40	85	M20X2.5	12.7	Ø10X10	6	30	70	18	14	32	35
100	56	200	25	158	108	150	50	90	M24X3.0	16	Ø10X15	8	40	90	25	15	38	50
125	90	230	32	180	130	180	75	110	M30X3.5	16	Ø12X15	8	50	102	28	16	48	50

## MONTAGEM FPLR - Montagem frontal com parafuso e tomadas com rosca BSP

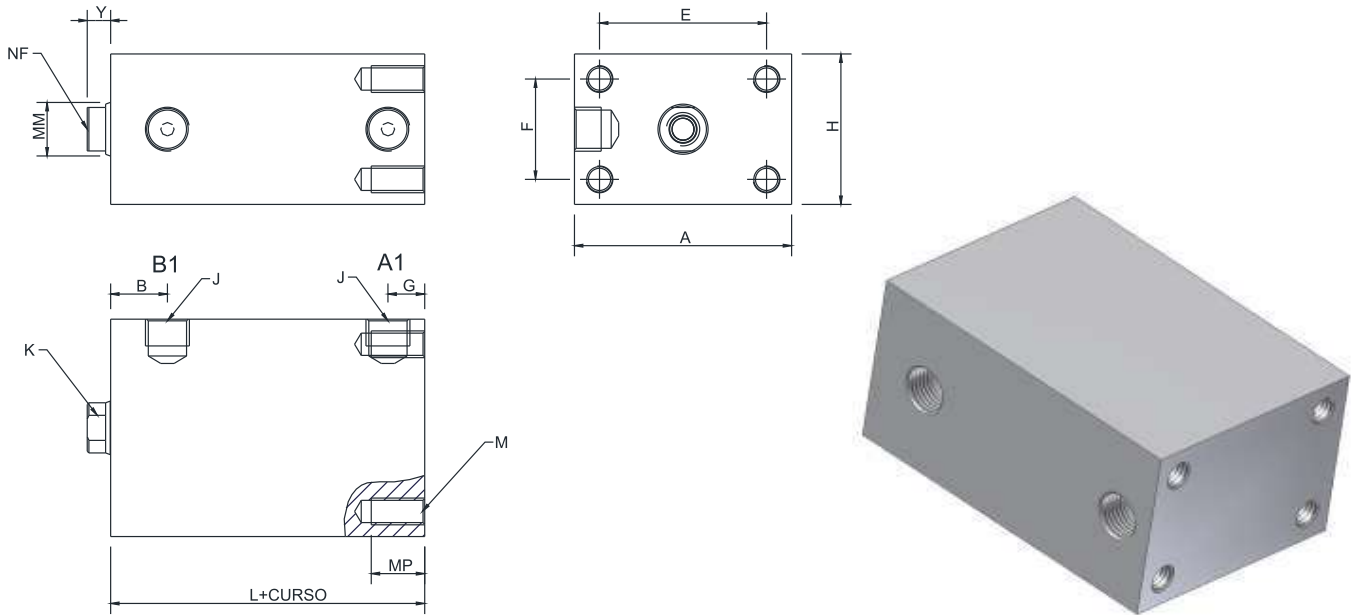


## MONTAGEM TPLR - Montagem traseira com parafuso e tomadas com rosca BSP

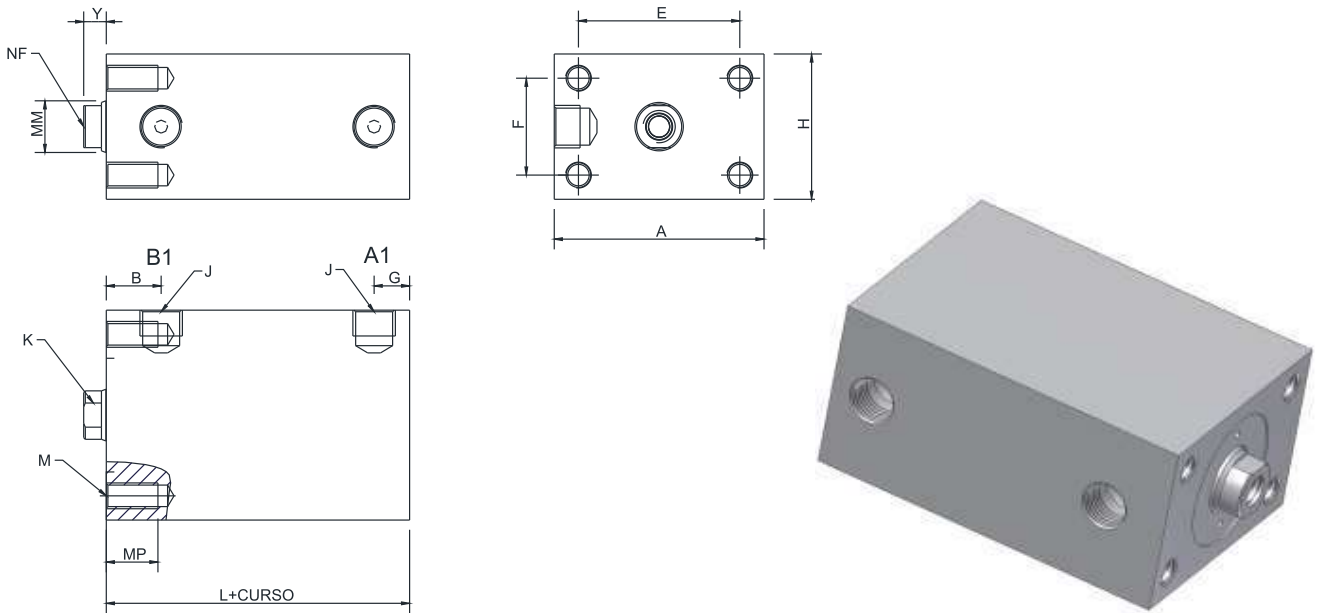


ØCIL.	ØMM	A	B	D	E	F	G	H	J	K	L	U	Y	Z
025	16	65	17	8,5	50	30	11	45	1/4"BSP	13	44	10	7	14
032	18	75	20	10,5	55	35	11	55	1/4"BSP	16	50	15	10	17
040	22	85	23	10,5	63	40	11	63	1/4"BSP	20	54	15	10	17
050	28	100	27	13	76	45	12	75	1/4"BSP	24	65	20	10	19
063	36	125	25	17	95	65	17	95	1/2"BSP	32	72	25	14	25
080	45	160	32	21	120	80	20	120	1/2"BSP	40	85	30	14	32
100	56	200	36	25	158	108	20	150	1/2"BSP	50	90	40	15	38
125	90	230	47	32	180	130	22	180	1/2"BSP	75	110	50	16	48
160	110	300	56	39	230	160	32	230	1/2"BSP	95	128	60	22	66
200	125	380	70	52	300	220	32	300	3/4"BSP	105	160	80	28	88

## MONTAGEM TRLR - Montagem traseira com rosca e tomadas laterais com rosca BSP



## MONTAGEM DRLR - Montagem dianteira com rosca e tomadas laterais com rosca BSP



ØCIL.	ØMM	A	B	E	F	G	H	J	K	L	M	Y	MP
025	16	65	17	50	30	11	45	1/4"BSP	13	44	M8X1.25	7	16
032	18	75	20	55	35	11	55	1/4"BSP	16	50	M10X1.5	10	20
040	22	85	23	63	40	11	63	1/4"BSP	20	54	M10X1.5	10	20
050	28	100	27	76	45	12	75	1/4"BSP	24	65	M12X1.75	10	24
063	36	125	25	95	65	17	95	1/2"BSP	32	72	M16X2.0	14	32
080	45	160	32	120	80	20	120	1/2"BSP	40	85	M20X2.5	14	35
100	56	200	36	158	108	20	150	1/2"BSP	50	90	M24X3.0	15	50
125	90	230	47	180	130	22	180	1/2"BSP	75	110	M30X3.5	16	50
160	110	300	56	230	160	32	230	1/2"BSP	95	128	M36X4.0	22	55
200	125	380	70	300	220	32	300	3/4"BSP	105	160	M48X5.0	28	80